

Special Scoop

คาร์บอนเครดิต
จากการปลูกอ้อย



มิตรผลโมเดิร์นฟาร์ม

พันธุ์อ้อยใหม่
สำหรับการปลูกอ้อยตุลา

มิตรชาวยุค

ปีที่ 10 ฉบับที่ 3/2567



“อ้อมฤดี นอศรี”

ทำไร่อ้อยสมัยใหม่
เปิดใจ เรียนรู้ สู่ความสำเร็จ



SCAN HERE
วารสารออนไลน์

RENEWABLE ENERGY



พลังงานหมุนเวียนจากภาคเกษตร

สร้างสมดุลการเติบโตให้เศรษฐกิจ สังคม สิ่งแวดล้อม อย่างยั่งยืน



BIOMASS
POWER



ETHANOL



หนึ่งมิตรชิดใกล้

Agriculture Sustainable ก้าวสู่นาคตไร้รอยยังยืน ด้วยเทคโนโลยีล้ำสมัย

สวัสดิ์ศรีรับพี่น้องมิตรชาวไร่ที่รักทุกท่าน ผมขอใช้โอกาสนี้พูดคุยกับทุกท่านเกี่ยวกับเรื่องที่สำคัญมากในปัจจุบัน นั่นคือการทำไร้อย่างยั่งยืนและเป็นมิตรกับสิ่งแวดล้อม โดยเฉพาะการลดก๊าซเรือนกระจกในไร้อย่างยั่งยืนของเรา ซึ่งเป็นเรื่องทั่วโลกให้ความสำคัญอยู่ในขณะนี้


เราทุกคนต่างก็รู้ว่าสภาพอากาศที่เปลี่ยนแปลงจะส่งผลกระทบต่อผลผลิตของเรา ดังนั้นการปรับตัวและหาวิธีลดผลกระทบต่อสิ่งแวดล้อมจึงจำเป็นอย่างยิ่ง ผมมองว่าเราอาจต้องเริ่มมองหาเทคโนโลยีใหม่ ๆ เข้ามาช่วยงานในไร่ เพื่อการใช้ทรัพยากรอย่างคุ้มค่าและผลกระทบต่อสิ่งแวดล้อมน้อยที่สุด

เริ่มจากการใช้ AI หรือปัญญาประดิษฐ์ และ Machine Learning หรือการเรียนรู้เครื่องมือหรือนวัตกรรมการเกษตรมาช่วยเราวิเคราะห์ข้อมูล เช่น สภาพดิน ปริมาณน้ำ และสภาพอากาศ ทำให้เราสามารถวางแผนการปลูกและดูแลได้อย่างแม่นยำขึ้น ใช้ทรัพยากรอย่างคุ้มค่า ลดการสูญเสียและลดการปล่อยก๊าซเรือนกระจกโดยไม่จำเป็น

การเตรียมพันธุ์อ้อยก็เป็นอีกเรื่องที่สำคัญครับ เราอาจจะต้องพัฒนาพันธุ์อ้อยที่ทนต่อสภาพอากาศแปรปรวน ใช้น้ำน้อย แต่ให้ผลผลิตสูง ช่วยลดการใช้ทรัพยากรและการปล่อยก๊าซเรือนกระจกได้อีกทาง

มิตรชาวไร่ครับ การนำเทคโนโลยีเหล่านี้มาใช้ อาจดูยากในตอนแรก แต่เชื่อผมเถอะว่ามันจะช่วยให้เราทำไร้อย่างยั่งยืนได้ง่ายขึ้น ได้ผลผลิตดีขึ้น และที่สำคัญคือช่วยรักษาสิ่งแวดล้อมไปพร้อมกัน

ทางมิตรผลพร้อมสนับสนุนพี่น้องมิตรชาวไร่ ในการปรับตัวสู่การทำไร้อย่างยั่งยืน เรามีทีมงานคอยให้คำปรึกษาและช่วยเหลือตลอด อย่าลืมนะครับว่าเราไม่ได้ทำไร้อย่างยั่งยืนเพื่อวันนี้เท่านั้น แต่เราทำเพื่อลูกหลานของเราในอนาคตด้วย

ขอบคุณทุกท่านที่อยู่เคียงบ่าเคียงไหล่ด้วยกันเสมอมา หวังว่าทุกท่านจะร่วมมือกันพัฒนาการทำไร้อย่างยั่งยืนให้ยั่งยืนและเป็นมิตรกับสิ่งแวดล้อมมากขึ้น เพื่ออนาคตที่สดใสของพวกเราทุกคนครับ 

บรรสึง วงศ์สกุลกิจ
ประธานกรรมการ กลุ่มมิตรผล



CONTENTS

Special Scoop

คาร์บอนเครดิต
จากการปลูกอ้อย

6

มิตรผลโมเดิร์นฟาร์ม

พันธุ์อ้อยใหม่
สำหรับการปลูกอ้อยตุลา

8



Cover Story

10

ตำบลมิตรผลร่วมพัฒนา

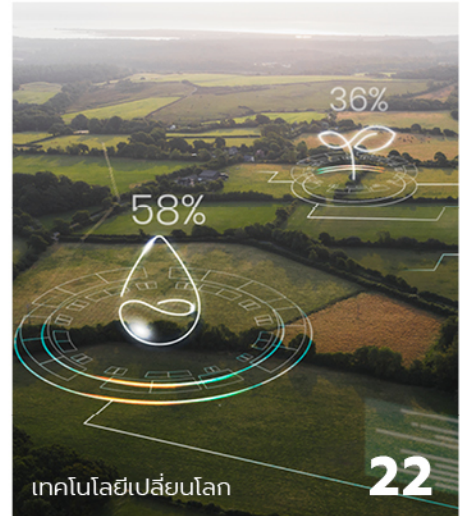
ส่งตรงความใส่ใจ จากแปลงผักหลังบ้าน
...สู่ตลาดระดับ Modern Trade
'ตลาดจริงใจ'

16

ห้องเรียนชาวไร่

การใส่ปุ๋ยบำรุงอ้อยอย่างไร
ให้เป็นมิตรกับสิ่งแวดล้อม

20



เทคโนโลยีเปลี่ยนโลก

22



TaPhi TaLi MiT Phol

24

กองบรรณาธิการ : บริษัท น้ำตาลมิตรผล จำกัด /
บริษัท มีเดีย มิกเซอร์ จำกัด
ศิลปกรรม/ออกแบบปก : บริษัท มีเดีย มิกเซอร์ จำกัด
สอบถามข้อมูลเพิ่มเติมติดต่อ
ฝ่ายสื่อสารองค์กร กลุ่มมิตรผล โทร 02-794-1888
บริษัท ไร่ด่านช้าง จำกัด โทร. 035 418 202
บริษัท ไร่อีสาน จำกัด โทร. 044 881 111
www.mitrpholmodernfarm.com Copyright ©
2015 Mitr Phol Group



กลุ่มมิตรผลและบริษัทในเครือ ร่วมช่วยเหลือและฟื้นฟูผู้ประสบภัยอุทกภัย จ.เชียงราย

30 กันยายน 2567 - คุณบรรเทิง ว่องกุศลกิจ ประธานกรรมการ กลุ่มมิตรผล มอบหมายให้ คุณกฤษณะ วุฒิประเสริฐกุล ผู้ช่วยกรรมการผู้จัดการ สายงานขายในประเทศและการตลาด พร้อมเพื่อนพนักงาน ชาวมิตรผล เป็นตัวแทนองค์กร ร่วมลงพื้นที่มอบความช่วยเหลือ และ ฟื้นฟูผู้ประสบอุทกภัย จังหวัดเชียงราย มอบถุงยังชีพเครื่องอุปโภค บริโภค น้ำแร่วาวาและเอโตะ และอุปกรณ์ทำความสะอาด มูลค่ารวม 2,000,000 บาท โดยได้รับเกียรติจาก นายประเสริฐ จิตต์พลีชีพ รองผู้ว่าราชการจังหวัดเชียงราย เป็นผู้รับมอบในครั้งนี้



การส่งมอบความช่วยเหลือในครั้งนี้ยังได้รับความร่วมมือจากสำนักงาน ป้องกันและบรรเทาสาธารณภัยจังหวัดเชียงราย และภาคีเครือข่าย ในการลงพื้นที่ส่งกำลังใจและมอบความช่วยเหลือให้กับผู้ประสบภัย ใน **ตำบลดอยฮาง จังหวัดเชียงราย** เราหวังเป็นอย่างยิ่งว่าการส่งมอบความช่วยเหลือในครั้งนี้จะช่วยเหลือบรรเทาทุกข์ ฟื้นฟู และเป็นกำลังใจสำคัญ ให้พี่น้องชาวเชียงรายก้าวผ่านวิกฤตครั้งนี้ไปด้วยกันอย่างเข้มแข็ง





คาร์บอนเครดิต จากการปลูกอ้อย

อ้อย พืชเศรษฐกิจที่สำคัญของประเทศไทย ที่มีศักยภาพในการดูดซับก๊าซเรือนกระจกและกักเก็บคาร์บอนจากบรรยากาศ โดยกระบวนการสังเคราะห์แสงและนำมาสะสมในรูปของมวลชีวภาพในส่วนต่าง ๆ ของอ้อย โดยจากการประเมินศักยภาพการดูดซับก๊าซเรือนกระจกและการกักเก็บคาร์บอนนั้น อ้อยแต่ละพันธุ์จะมีความแตกต่างกันขึ้นอยู่กับระยะเวลาเจริญเติบโตของพืช ตำแหน่งใบ สภาพพื้นที่ปลูกและการจัดการดินและน้ำ **M**

รู้หรือไม่ว่าการปลูกอ้อยแบบยั่งยืนตามแบบฉบับมิตรผลโมเดิร์นฟาร์มสามารถขอรับรองคาร์บอนเครดิตได้

ปฏิเสธไม่ได้เลยว่ากิจกรรมการปลูกอ้อยทั้งระบบนั้นก่อให้เกิดการปล่อยก๊าซเรือนกระจก ตั้งแต่การเตรียมดิน ระบบการให้น้ำ การใส่ปุ๋ย การเก็บเกี่ยวและขนส่งเข้าโรงงาน ดังนั้นหากเราสามารถปรับกระบวนการปลูกอ้อยและลดกิจกรรมที่เกี่ยวข้องดังกล่าวเราชาวไร่ก็มีส่วนสำคัญต่อการช่วยลดการปล่อยก๊าซเรือนกระจกและส่งเสริมการกักเก็บคาร์บอนในดินได้

ปัจจุบันกลุ่มมิตรผลส่งเสริมให้ชาวไร่อ้อยปลูกอ้อยสมัยใหม่แบบมิตรผลโมเดิร์นฟาร์มที่นอกจากจะสามารถลดการปล่อยก๊าซเรือนกระจกได้แล้ว ยังช่วยเพิ่มรายได้ และช่วยลดต้นทุนการปลูกอ้อยได้อีกด้วย โดยกลุ่มมิตรผลได้เข้าร่วมโครงการเพื่อลดการปล่อยก๊าซเรือนกระจกและส่งเสริมการกักเก็บคาร์บอนในดิน โดยขอขึ้นทะเบียน Premium T-VER ประเภท การลด ดูด ซับ และกักเก็บก๊าซเรือนกระจกจากภาคป่าไม้และการเกษตรทั้งหมด ซึ่งถือเป็นโครงการเดียวในประเทศไทยที่มีการปรับเปลี่ยนในพื้นที่ของไร่บริษัท ทั้งภาคกลางและภาคอีสาน

ในปี 2566 ที่ผ่านมา มีพื้นที่ปลูก 10.8 ล้านไร่ ผลผลิตเฉลี่ย ไร่ละ 7.21 ตัน จะสามารถช่วยดูดซับคาร์บอนในบรรยากาศมาอยู่ในรูปของลำอ้อยทั้งหมดได้ 215.1 ล้านตัน อย่างไรก็ตาม การเลือกพันธุ์อ้อยและการจัดการแปลงปลูกที่เหมาะสมนอกจากจะช่วยเพิ่มผลผลิตของอ้อยแล้วยังสามารถเพิ่มการกักเก็บคาร์บอนในพืชได้อีกด้วย

การปลูกอ้อย 1 ไร่ ที่ให้ผลผลิตเฉลี่ย 18.1 ตัน สามารถดูดซับคาร์บอนไดออกไซด์ในรูปส่วนเหนือดินเฉลี่ย 3,698 kg CO₂ หรือช่วยลดก๊าซคาร์บอนไดออกไซด์ในบรรยากาศได้ 13,559 kg CO₂ โดยอ้อย 1 ตัน สามารถดูดซับก๊าซคาร์บอนไดออกไซด์ได้ 581 kg CO₂

แนวทางการดำเนินงานเพื่อลดปล่อยก๊าซเรือนกระจก ในการปรับเปลี่ยนระบบการปลูกอ้อย



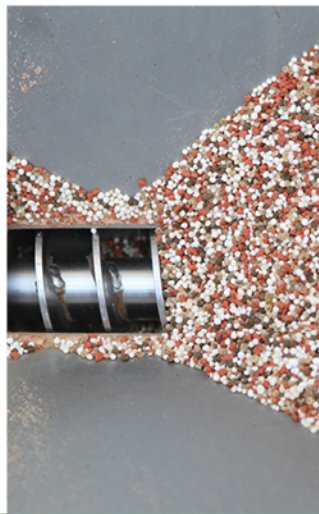
การลด
การไถพรวน

โดยเปลี่ยนจากการไถพรวนดินทั้งแปลงก่อน
ปลูกอ้อยใหม่เป็นไถพรวนเฉพาะเบตฟอร์มที่ยกขึ้น
มาเท่านั้น ช่วยลดพื้นที่เตรียมดินลงประมาณครึ่งหนึ่ง
ช่วยประหยัดน้ำมันเชื้อเพลิงได้



การปรับเปลี่ยน
ระบบการให้น้ำ

จากการใช้เครื่องปั้มน้ำเป็นการใช้ระบบโซลาร์เซลล์
(Solar-powered irrigation system) ช่วยเพิ่มรายได้
ของเกษตรกร ลดการปล่อยก๊าซคาร์บอนไดออกไซด์
17,622 ตันต่อปี และประหยัดได้ถึง 41% เมื่อเปรียบเทียบกับ
กับการใช้น้ำโดยระบบปั้มน้ำที่ใช้น้ำมันดีเซล




ปรับเปลี่ยน
การใส่ปุ๋ย

จากการใช้รถแทรกเตอร์เป็นการให้ปุ๋ยทาง
ทางใบ (Foliar fertilization) หรือให้ปุ๋ยผ่านทาง
ระบบน้ำหยด (Drip fertigation) รวมถึงการใช้ปุ๋ย
controlled-release เพื่อลดและชะลอการปลดปล่อย
ไนโตรเจน ซึ่งสามารถลดปริมาณปุ๋ยไนโตรเจนได้ถึง
30-50% ของการใช้ปุ๋ยสูตรทั่วไป และกลไกการทำงาน
ของปุ๋ย controlled-release ที่ยังสามารถช่วยชะลอ
การปลดปล่อยไนโตรเจนได้อีกด้วย ^M



พันธุ์อ้อยใหม่ สำหรับการปลูกอ้อยตุลา

ผู้เขียน : ดร.สมหวัง อนุสนธิ์พรเพิ่ม | บริษัท มิตรผลวิจัยพัฒนาอ้อย และน้ำตาล จำกัด

จากปีที่ผ่านมาถึงแม้้อ้อยจะมีราคาที่ดีมาก แต่ก็นับเป็นปีที่ ยากลำบากสำหรับชาวไร่ เนื่องจากประเทศไทย ประสบภาวะความแห้งแล้งรุนแรงจนต่ออ้อยเสียหายมาก จึงมีการรื้อต่อปลูกอ้อยใหม่มากขึ้น ชาวไร่หลายพื้นที่ จึงประสบปัญหาขาดแคลนพันธุ์อ้อย พันธุ์อ้อยมีราคาสูง แต่ขณะนี้ใกล้จะถึงฤดูปลูกอ้อยตุลา หรือปลูกอ้อย ปลายฝน หรือการปลูกอ้อยข้ามแล้ง ในช่วงเดือนกันยายน - พฤศจิกายน และต่อเนื่องด้วยการปลูกอ้อยน้ำราด ตั้งแต่เดือนธันวาคมเป็นต้นไป การปลูกพันธุ์อ้อยพันธุ์ใหม่ที่ให้ผลผลิตอ้อย และน้ำตาลสูงเพื่อทดแทนพื้นที่ ที่เสียหายจากภัยแล้งในปีที่ผ่านมาจึงมีความสำคัญมาก วารสารมิตรชาวไร่ฉบับนี้ จึงขอแนะนำ 3 พันธุ์อ้อย พันธุ์ใหม่ ๆ ที่ให้ผลผลิต และความหวานสูง มาให้ชาวไร่ได้รู้จัก และทดลองปลูกขยายในช่วงอ้อยตุลาที่จะถึงนี้ 

1. พันธุ์มิตรผล 12-74

เป็นพันธุ์อ้อยที่ให้ผลผลิตอ้อย และความหวานสูง ทรงกอค่อนข้างกว้าง โตเร็วมากในช่วงย่างปล้อง โดยเฉพาะ ในพื้นที่ที่มีปริมาณฝนดี หรือมีน้ำเสริมเพียงพอ ใบมีสีเขียวเข้ม ลำอ้อยมีขนาดปานกลาง ยังไม่พบการออกดอก มีการไว้ตอดี พันธุ์นี้ชอบดินร่วน ดินร่วนเหนียว และดินเหนียว ที่มี น้ำชลประทานช่วยเสริมการเติบโต



2. พันธุ์มิตรผล 12-358




เป็นพันธุ์อ้อยที่มีขนาดลำปานกลาง-ใหญ่ ผลผลิตสูง ความหวานสูง แดกกอดี ทรงกอแคบ ใบตั้งตรงสามารถปลุกหนาแน่นได้ดี เติบโตเร็ว ในช่วงย่างปล้องหรือเมื่อเข้าสู่ฤดูฝน ทักลมน้อย ออกดอกเล็กน้อย มีการไวต่อดีมาก ดินที่เหมาะสม คือดินร่วนปนทราย ดินร่วนเหนียว และดินเหนียว ปลุกได้ทั้งในเขตชลประทาน และเขตอาศัยน้ำฝน



3. พันธุ์มิตรผล 12-1782

เป็นพันธุ์อ้อยที่เติบโตเร็วมากในช่วงย่างปล้อง มีขนาดลำปานกลาง-ใหญ่ ลำแข็ง ทรงกอตั้งตรง ให้ผลผลิต และความหวานสูง ดินที่เหมาะสมคือดินร่วนปนทราย ดินร่วน เนื่องจากพันธุ์อ้อยที่มีแดกกอไม่มากจำเป็นต้องปลุกร่องคู่ แต่เมื่ออ้อย 12 เดือนพันธุ์อ้อยจะมีลำจะยาวมาก และมีน้ำหนักลำที่ดี แต่ในสภาพดินดีน้ำดีจะมีการทักลมนสูงชันกว่าปกติ



ดังนั้นชาวไร่ลองหาพันธุ์อ้อยเหล่านี้มาปลูกทดแทนพันธุ์ขอนแก่น 3 ดูครับ นอกจากจะกระจายความเสี่ยงเรื่องโรคและแมลงศัตรูอ้อยแล้ว ปีนี้ราคาอ้อยยังอยู่ในเกณฑ์ที่ดี ตัดเข้าหีบก็ปัง ขายพันธุ์ก็ได้ราคาครับ 



COVER STORY

“อ้อมฤดี นอศรี”

ทำไร้อ้อยสมัยใหม่
เปิดใจ เรียนรู้
สู่ความสำเร็จ





หากคุณคือคนหนึ่งที่ต้องการประสบความสำเร็จ
ดังใจหวังแน่นอนคุณต้องไม่หยุดที่จะพัฒนาตนเอง
ซึ่งการพัฒนาตนเองเกิดจากการเรียนรู้ และก่อนจะ
เกิดการเรียนรู้ ต้องมาจากใจที่พร้อมเปิดรับการ
เปลี่ยนแปลงสิ่งใหม่ ใจที่ไม่ปิดกั้นตนเอง และใจ
ที่พร้อมจะผจญภัยไปกับความทันสมัยของโลกและ
เทคโนโลยี **M**

การทำไร่ก็เช่นเดียวกัน หากมิตรชาวไร่มีใจที่พร้อม
จะเปิดรับสิ่งใหม่ ก้าวไปสู่การเรียนรู้ที่ไม่มีวันสิ้นสุด เชื่อว่า
ทุกการเปลี่ยนแปลงจะนำพาท่านไปสู่ความสำเร็จได้อย่างแน่นอน

วารสารมิตรชาวไร่ ฉบับนี้จะพาทุกท่านไปรู้จักกับ
คุณอ้อมฤดี นอศรี หรือแม่อ้อม มิตรภูหลวง เขต 7 ผู้นำศูนย์เรียนรู้
เรื่องพันธุ์อ้อย การันตีด้วยรางวัลรองชนะเลิศชาวไร่อ้อยดีเด่น
ด้านจัดการพันธุ์อ้อยพื้นที่ 60-199 ไร่ ผู้ซึ่งทำไร่อ้อยโดยไม่ต้อง
พึ่งพาประสบการณ์ แต่อาศัยการชื่นชอบและเรียนรู้ ทำให้แม่จะ
เริ่มต้นปลูกอ้อยช้ากว่ารุ่นพี่ในวงการหลาย ๆ ท่าน แต่ก็ขึ้นแท่น
มาเป็นเจ้าแม่ไร่อ้อยได้ภายในเวลาไม่กี่ปี หากทุกท่านพร้อมแล้ว
ไปทำความรู้จักกับแม่อ้อมฤดี นอศรี กันเลย

? เปิดเส้นทางสู่เจ้าแม่ไร่อ้อย

แม่อ้อมเจ้าแม่ไร่อ้อยวัย 53 ปี เล่าถึงจุดเริ่มต้นสู่อาชีพ
เกษตรกรชาวไร่อ้อยว่า แรกเริ่มเดิมทีก่อนจะมาทำอะไร แม่อ้อม
และสามีเป็นพนักงานบริษัทผลิต Hard disk drive รายใหญ่
ของประเทศมาก่อน ซึ่งทำอาชีพนี้มานานหลายปี จนเข้าสู่
ปี 2555 เกิดเหตุการณ์น้ำท่วมใหญ่ ประกอบกับพ่อแม่อายุมากขึ้น
ไม่มีใครดูแลลูก หลาย ๆ ปัจจัยทำให้แม่อ้อมและสามีตัดสินใจ
ออกจากงานบริษัทกลับมาดูแลพ่อแม่และลูกด้วยการเปิดคาร์แคร์
ซึ่งเป็นจุดเริ่มต้นทำให้รู้จักการทำไร่อ้อย

“ตอนที่เราเปิดคาร์แคร์ มีคนจากมิตรภูหลวงมาใช้บริการ
ล้างรถบ่อย มีเพื่อนหลายคนถามว่าไม่สนใจทำไร่อ้อยเหรอ เราก็
ถามว่า ทำแล้วได้อะไร เขาก็บอกว่าก็ได้เยอะนะพี่ แลว่าบ้านเรา
มีเจ้าแม่ไร่อ้อยเยอะแยะเลย มีรถ มีบ้าน มีที่ มีมีทาง ได้ยินเขาพูด
แบบนั้นเราก็อยากลอง แต่ก็กังวลเพราะเราไม่มีประสบการณ์
คนที่มาล้างรถเขาก็บอกว่าเดี๋ยวผมเป็นพี่เลี้ยงให้ พันธุ์อ้อย
เราก็ไม่มี ไม่รู้จะไปหามาจากไหน เขาก็บอกว่า ผมให้ยืม
นั่นแหละคือโอกาสที่เขาหยิบยื่นให้เราในวันนั้น”

? จาก 3 ไร่ ในวันนั้น สู่ 200 ไร่ แบบโมเดิร์นฟาร์มในวันนี้

การหยิบยื่นโอกาสจากผู้หวังดีที่ให้แม่ อ้อม ยิ้ม พันธุ์ อ้อยมาทดลองปลูกในพื้นที่ 3 ไร่ แม้จะขาดประสบการณ์ แต่ไม่ขาดที่เลี้ยงที่คอยแนะนำวิธีการปลูกอ้อย การเตรียมดิน การเริ่มต้นจากไม่รู้อะไร มีเพียงใจที่อยากลองและอยากเรียนรู้ เมื่อเห็นผลผลิตในปีแรกเป็นที่น่าพอใจ แม่ อ้อม และสามี ก็เกิดกำลังใจขึ้นมาเต็มเปี่ยม

“ปลูกปีแรกอ้อยต้นละ 700 บาท เราก็เห็นว่ามันได้อย่างที่ เขาว่าจริง ๆ ก็เริ่มสนุกกับอ้อยละ ตอนแรกเราก็ปลูกอ้อย แบบดั้งเดิม ไม่ได้มีหลักการปลูกอะไร เน้นปลูกให้ได้อ้อยเยอะ ๆ จนวันหนึ่งมีหัวหน้าเขตเข้ามาส่งเสริม เขามาชวนว่าสนใจ อยากเปิดโคกตัวกับโรงงานไหม เข้ามาแนะนำการปลูกอ้อย แบบมิตรผลโมเดิร์นฟาร์มให้ชาวไร่ฟัง เข้ามาหาชาวไร่ มาให้ ข้อมูล ซึ่งเรามองว่าเป็นโอกาสดีที่คนที่เขามีประสบการณ์ มีความชำนาญ เข้ามาให้ความรู้ มาส่งเสริมเกษตรกร”

แม่ อ้อม เล่าว่าภายหลังได้รับการส่งเสริมและให้ความรู้เรื่องการ ทำไร้อ้อยสมัยใหม่จากเจ้าหน้าที่ส่งเสริมของมิตรผลหลวง ทำให้แม่ อ้อม รู้จักโมเดิร์นฟาร์มมากขึ้น และเริ่มนำหลักการทำ ไร้อ้อยแบบมิตรผลโมเดิร์นฟาร์มมาใช้

“เมื่อก่อนเราปลูกอ้อย 3 ไร่ ไร่ละ 2 ไร่ ไร่ละ 1 ไร่ ไร่ละ 1 ไร่ แต่การ ทำไร้อ้อยแบบมิตรผลโมเดิร์นฟาร์มเราควรเว้นระยะ ไร่ละ 1.85 เมตร เพื่อให้อ้อยลำใหญ่ น้ำหนักดี น้ำหนัก เท่าที่เราทำตอน 3 ไร่ แต่ถ้าเราเว้นระยะห่างไร่แบบนี้ จะทำให้ประหยัดแรงงาน ประหยัดค่าใช้จ่ายที่ถอนพันธุ์ ค่าปุ๋ย เราก็ลองดูว่าจะเป็นเหมือนที่เขาเจ้าหน้าที่ส่งเสริมบอกไหม ผลคือเป็นอย่างนั้นจริง ๆ”



นอกจากการเว้นระยะห่างของร่องแล้ว แม่ อ้อม ยังเปิดใจ นำนวัตกรรมเครื่องจักรเข้ามาใช้งานในไร้อ้อยตามคำแนะนำ ของมิตรผลอีกด้วย

“เมื่อเราเว้นระยะร่องที่สามารถนำเครื่องจักรเข้ามา ทำงานในไร่ได้แล้ว เราก็ทดลองใช้แทรกเตอร์เล็กเข้ามา ใช้ ในการบริหารจัดการไร้อ้อยเป็นหลัก เช่น ไถพรวนดิน กำจัดวัชพืช ผึ่งปุ๋ยเพิ่มผลผลิตอ้อย เรื่องการให้ปุ๋ยเห็นได้ชัดเจนว่าประหยัด ต้นทุนได้มาก ถ้าทำไร่แบบเดิมพื้นที่ 1 ไร่ จะใช้ปุ๋ยปีละ 3 กระสอบ กระสอบ 25 กก. ต้นทุนกระสอบละ 1,000 บาท พอเรา ทำแบบมิตรผลโมเดิร์นฟาร์ม ระยะร่องก็ลดลงเหลือใช้ปุ๋ยเพียง ไร่ละ 25 กก. เท่านั้น แล้วก็เปลี่ยนไปเป็นปุ๋ยเกล็ด ราคาปุ๋ยเกล็ด ก็ลดลง การใช้ปุ๋ยน้อยลง จริง ๆ แล้ว ต้นทุนค่าปุ๋ยไม่ได้ต่างกันมาก แต่จะต่างกันที่ค่าจ้างแรงงาน เราก็ใช้รถเล็กเข้าไปทำกิจกรรม ให้ปุ๋ย และกำจัดวัชพืชได้ เมื่อก่อนพื้นที่ 1 ไร่ ใช้สารกำจัดวัชพืช บวกค่าแรง 1,000 บาท พอใช้เครื่องจักรรถไถเล็ก เติมน้ำมัน เพียง 200 บาท ก็ช่วยลดต้นทุนไปได้ไร่ละ 800 บาทเลยทีเดียว มีรถเล็กเข้าบริหารจัดการ มีรถใหญ่เตรียมดิน ทำไร่สบายขึ้นเยอะ”

ปัจจุบันแม่ อ้อม มีเครื่องมือทางการเกษตร ได้แก่ แแทรกเตอร์ 98 แรงม้า 1/50 แรงม้า 1 คัน / 24 แรงม้า 1 คัน และยังใช้เทคโนโลยีโดรนเพื่อเพิ่มผลผลิตพันธุ์อ้อยทางใบอีกด้วย



๒ เทคนิคบริหารจัดการไร้อ้อยสู่ความสำเร็จ

แม่อ้อมสามารถพัฒนาไร้อ้อยสู่สัญญาต้นปี 66/67 จำนวน 1,500 ตัน ปริมาณอ้อยเข้าหีบ 2,576 ตัน

ผลผลิตปี 66/67 เฉลี่ย 12 ตัน/ไร่ ค่าความหวาน 12.58 ซี.ซี.เอส. และที่สำคัญเป็นอ้อยสด 100% เมื่อถามถึงเทคนิคสู่ความสำเร็จแม่อ้อยให้ความสำคัญของ 2 เรื่องใหญ่ ๆ คือ หนึ่งระบบการให้น้ำ และสองการเลือกพันธุ์อ้อยที่เหมาะสมกับพื้นที่

“จากที่โรงงานเข้ามาแนะนำเรื่องการให้น้ำอ้อยให้ปุ๋ยตามหลัก 3 ไข่ เราก็เน้นเรื่องการให้น้ำให้ปุ๋ยตามระยะเวลา และสร้างระบบการให้น้ำในไร้อ้อยเป็นระบบน้ำหยด 100% มีบ่อบาดาล 6 บ่อ และแหล่งน้ำธรรมชาติ ซึ่งติดโซลาร์เซลล์ 2 ชุด”

แม่อ้อมเล่าว่าคำแนะนำของโรงงานจะไม่ได้ผลเลยหากเราไม่นำมาทดลองเองให้เห็นผลจริง เมื่อเกิดการทดลองจริงเราถึงจะสามารถวิเคราะห์อ้อยของเราได้ว่าเป็นแบบไหนขาดหรือต้องเพิ่มอะไร

สิ่งสำคัญอีกอย่างที่ทำให้ปลูกอ้อยได้อย่างมีประสิทธิภาพ คือ การเลือกพันธุ์อ้อยที่เหมาะสมกับพื้นที่

“ก่อนอื่นเราต้องรู้จักดินของเราก่อนว่าเป็นดินแบบไหน แล้วค่อยเลือกพันธุ์ที่เหมาะสมกับดิน เพราะอ้อยแต่ละสายพันธุ์มีคุณสมบัติที่ต่างกันออกไป วิธีการของแม่คือ ต้องทดสอบพันธุ์อ้อยที่เราว่าดี เราก็มาทดลองดู ปัจจุบันที่ไร่มีหลายพันธุ์ได้แก่ 108 เม็ดขนุน CSB243 CSB162 CSV108 ขอนแก่น 3 เราทดลองแต่ละแปลงแต่ละพันธุ์ แล้วเทียบน้ำหนักดู ตอนนี้นำพันธุ์ CSB162 กับ CSB108 ให้น้ำหนักเยอะที่สุด ความหวานก็ได้ น้ำหนักก็ดี”



//

จากการเรียนรู้และทดลองอ้อยหลาย ๆ สายพันธุ์ ทำให้แม่อ้อมเป็นผู้นำด้านการจัดการพันธุ์อ้อยดีเด่น เป็นต้นแบบให้แก่ เพื่อนชาวไร่ ได้มีโอกาสเข้ามาดูงานในพื้นที่ ซึ่งแม่อ้อมจะแนะนำ กับเพื่อนชาวไร่รายอื่นเสมอว่า อ้อยบางพันธุ์ดี กับอีกไร่ แต่กับอีกไร่อาจจะปลูกแล้วไม่งาม ก็ได้ เพราะแต่ละพื้นที่ดินมีลักษณะ แตกต่างกัน เพราะฉะนั้นต้องรู้จักดินของตัวเองก่อนเป็น อันดับแรก จากนั้นค่อยเลือกพันธุ์อ้อยให้เหมาะกับดิน

//



? ความภาคภูมิใจคือการส่งต่อความรู้

//

ความภูมิใจในอาชีพ ไม่ใช่แค่ความสำเร็จ แต่คือการได้ส่งต่อความรู้แก่เพื่อนร่วมอาชีพ ให้ประสบความสำเร็จไปด้วยกัน แม่อ้อมเล่าว่า ทุกรางวัลและเสียงชื่นชมที่ได้รับมา คือความภูมิใจในอาชีพ แต่เหนือสิ่งอื่นใดคือการได้แบ่งปันความรู้แก่เพื่อนร่วมอาชีพ

“รู้สึกดีใจที่พันธุ์อ้อยที่เรานำมาปลูกแล้วสามารถส่งต่อให้ชาวไร่ด้วยกันได้พันธุ์อ้อยดี ๆ ปลูก เวลาที่มีเพื่อนชาวไร่มาดู มาดูมาเห็นสิ่งที่เรากำ เราภูมิใจ ได้แชร์ประสบการณ์ ส่งต่อให้เพื่อนชาวไร่คนอื่นได้ผลผลิตดีไปด้วยกันก็ยิ่งภูมิใจ อยากให้ทุกคนบันทึกการเจริญเติบโตของอ้อย พันธุ์ไหนดี พันธุ์ไหนให้ผลอย่างไร บันทึกไว้แล้วนำมาเปรียบเทียบ เราจะเห็นผลที่แท้จริง”

//

สุดท้ายแม่อ้อมฝากถึงเพื่อน ๆ มิตรชาวไร่ว่า

“การทำไร่อยากให้เกิดใจลองสิ่งใหม่ ๆ ทดลองและสังเกต แล้วหาวิธีการที่ลดต้นทุนให้ตนเอง เริ่มแรกอย่าลองเยอะ ลองประมาณ 3 ปี ให้สังเกตอัตราการงอก ตาอ้อยของแต่ละพันธุ์ อกไม่เหมือนกัน ชอบน้ำไม่ชอบน้ำต่างกัน เราต้องศึกษาใส่ใจไปกับเขา ศึกษาถึงโรคของแต่ละพันธุ์อ้อยได้ยิ่งดี เดียวนี้โลกโซเซียลเยอะ เห็นตัวอย่างมาเยอะ แต่อย่าใช้แค่คำว่า “เขาว่า” ให้เปลี่ยนมาเป็น “เราลองเอง” แล้วทุกอย่างจะบริหารจัดการได้ที่ตัวเรา”

จากความอยากลอง อยากรวย ในวันนั้น ทำให้แม่อ้อมเป็นแก้วแก้อ้อยในวันนี้ จากผู้ไร้ประสบการณ์ แต่มีใจที่จะเรียนรู้ ก้าวสู่เกษตรกรชาวไร่อ้อยที่ใส่ใจทำไร่อ้อยอย่างมีความสุข แม่อ้อมคือตัวอย่างของคนที่ได้ทำในสิ่งที่ชอบเพราะได้ทดลองทำด้วยตนเอง ทำให้การดำรงชีวิตดีขึ้น เหนือสิ่งอื่นใดคือได้ให้ความรู้แก่เพื่อน ๆ ชาวไร่ด้วยกัน ได้ร่วมกันลดการใช้สารเคมี ลดโลกร้อน ด้วยการทำไร่อ้อยยั่งยืนไปกับมิตรผลโมเดิร์นฟาร์ม **M**





ส่งตรงความใส่ใจ จากแปลงผักหลังบ้าน ...สู่ตลาดระดับ Modern Trade

'ตลาดจริงใจ'

"การทำเกษตรอินทรีย์" พี่น้องมิตรชาวไร่คงจะเคยได้ยินคำนี้กันมาบ้างแล้วใช่ไหมคะ คำนี้ไม่ได้หมายถึงการปลูกพืชผักแบบไร้สารเคมีเท่านั้นนะคะ แต่ยังแฝงไปด้วยความใส่ใจ และตั้งใจของเกษตรกรผู้อยู่ในนั้นด้วย เพราะทั้งตัวผู้ปลูก ผู้บริโภค สิ่งแวดล้อม จะไม่มีความเสี่ยงอันตรายที่มาจากสารเคมีเลย ฉะนั้น ในวันนี้เราจะขอแนะนำให้อ่านเกี่ยวกับเกษตรกรผู้ใส่ใจต่อผู้บริโภคอย่าง **คุณแพรวพรรณ ดำรงพานิช** หรือ **พี่อ้อม** ซึ่งเป็นหนึ่งในสมาชิกครัวเรือนอาสาภายใต้โครงการพัฒนาชุมชนอย่างยั่งยืนที่ดูแลโดยฝ่ายพัฒนาชุมชนอย่างยั่งยืนค่ะ **M**

จุดเริ่มต้น เดิมทีพี่อ้อมทำงานประจำและผันตัวเองมาเป็นเกษตรกรเต็มตัวได้ประมาณ 5 ปีแล้วค่ะ เริ่มต้นที่อ้อมปลูกผักแปลงเล็กๆ ในบริเวณบ้าน ซึ่งจะนำผลผลิตที่ได้จำหน่ายกับร้านค้าในชุมชน ผ่านไปสักกระยะหนึ่งจึงเข้าร่วมเป็นสมาชิกกลุ่มเกษตรกรกลุ่มปลูกผักปลอดภัยเพื่อจำหน่าย อ.หนองเรือ จ.ขอนแก่น และได้ทำการขยายพื้นที่ โดยพัฒนาพื้นที่นาข้าวเป็นพื้นที่ทำเกษตรอินทรีย์ และเกษตรทฤษฎีใหม่ ภายในพื้นที่จะมีการปลูกผักสลัด กระเพรา ผักบุ้ง มะเขือเทศเชอร์รี่ อีกทั้งมีการเลี้ยงไก่/เป็ด และเลี้ยงปลา ในส่วนนี้ นอกจากจะเก็บไว้เป็นอาหารในครัวเรือนแล้ว ยังนำผลผลิตจำหน่ายให้กับโลตัส ผ่านตัวแทนจำหน่ายคือ บริษัท คิงส์วิซ จำกัด อีกทั้งส่งจำหน่ายให้กับโรงคัดบรรจุผักบ้านโนนเขวา จ.ขอนแก่น, พนักงานโรงงานน้ำตาลมิตรภูเวียง, ร้านอาหารในพื้นที่ตำบลจระเข้ และลูกค้าออนไลน์ทั่วไป ซึ่งสามารถสร้างรายได้ให้พี่อ้อมอย่างต่อเนื่อง และยังช่วยลดค่าใช้จ่ายในส่วนค่าอาหารของครอบครัวอีกด้วย ในขณะเดียวกันนั้น ทางฝ่ายพัฒนาชุมชนอย่างยั่งยืนได้ส่งเสริมองค์ความรู้ให้กับพี่อ้อมรวมทั้งสมาชิกกลุ่มเกษตรกร

กลุ่มปลูกผักปลอดภัยเพื่อจำหน่าย อ.หนองเรือ ในเรื่องของการปรุงดิน เตรียมดิน การเพาะกล้า การทำปุ๋ยหมักและน้ำหมักชีวภาพ รวมถึงการใช้สารชีวภัณฑ์ ซึ่งจะทำให้เกษตรกรสามารถประหยัดค่าใช้จ่ายส่วนต้นทุนการผลิตและนำไปสู่รายได้ที่เพิ่มมากขึ้น

ต่อมาในเดือนตุลาคม 2566 ได้รับการประสานงานจากผู้จัดการและฝ่ายจัดซื้อของตลาดจริงใจลงพื้นที่เยี่ยมแปลงเกษตรกรเพื่อประเมินศักยภาพในการผลิตและจำหน่ายเบื้องต้น ซึ่งทางเจ้าหน้าที่ได้เห็นถึงศักยภาพพื้นที่และตัวเกษตรกรที่มีความใส่ใจในเรื่องผลผลิตที่มีความปลอดภัย อีกทั้งยังสามารถหมุนเวียนจำหน่ายได้อย่างต่อเนื่อง และในวันที่ 14 ธันวาคม 2566 พี่อ้อมเริ่มนำผลผลิตจากแปลงเข้าจำหน่ายที่ตลาดจริงใจ Farmers' Market ขอนแก่น ปัจจุบันทางเกษตรกรจัดส่งสินค้าอย่างต่อเนื่อง มีรายได้สะสมจากการจำหน่ายตั้งแต่เริ่มต้นจนถึงปัจจุบันมากกว่า 70,000 บาท อีกทั้งยังมีการบริหารจัดการผลผลิตของสมาชิกกลุ่มฯ เพื่อช่วยลดความเสี่ยงของสินค้าล้นตลาด นำไปสู่การสร้างตลาดที่มั่นคงให้กับตัวเองและสมาชิกเครือข่ายร่วมกัน




จากแปลงผักพื้นบ้าน ..สู่ตลาดจริงใจ

เมื่อวันที่ 2-3 กันยายน 2566 ที่ผ่านมา สมาชิกกลุ่มวิสาหกิจชุมชนผักปลอดสารบ้าน กม.52 ต.กุดกว้าง และกลุ่มเกษตรกรปลูกผักปลอดภัยเพื่อจำหน่าย อ.หนองเรือ ได้มีโอกาสต้อนรับ คุณพิชัย จิราธิวัฒน์ กรรมการบริหารบริษัท กลุ่มเซ็นทรัล จำกัด และคณะฯ ลงพื้นที่เยี่ยมชมโครงการพัฒนาชุมชนอย่าง ณ ต.กุดกว้าง อ.หนองเรือ จ.ขอนแก่น ทางคณะได้เยี่ยมชมโรงคัดและบรรจุผักพื้นที่ปลูกผักของสมาชิกกลุ่มผักปลอดสารบ้าน กม.52 พร้อมทั้งให้คำแนะนำในเรื่องของการออกแบบโรงคัดและบรรจุผัก ตลอดจนการขอมาตรฐานอาคาร GMP รวมถึงกระบวนการเพาะปลูก การหมุนเวียน การผสมผสาน และแนวทางการดูแลรักษาผลผลิต จากนั้น พี่อ้อมและตัวแทนกลุ่มปลูกผักปลอดภัยเพื่อจำหน่าย อ.หนองเรือ ได้เดินทางติดตามคณะฯ เยี่ยมชมตลาดจริงใจที่ Tops Central Khon Kaen ทางเกษตรกรได้รับคำแนะนำในเรื่องของการปลูกผักเพื่อจำหน่ายที่มีความหลากหลาย การเพิ่มมูลค่าให้กับสินค้า โดยผ่านกระบวนการผลิตที่ปลอดภัยและมีมาตรฐาน รวมทั้งแนวทางการบรรจุที่มาจากวิสาหกิจชุมชน ตลอดจนแนะนำช่องทางการนำผลผลิตเข้าจำหน่ายในตลาดจริงใจ และ Tops market



การส่งเสริมเกษตรกรให้มืออาชีพ
เกิดรายได้อย่างต่อเนื่อง และมีช่องทางการตลาดที่มั่นคง นำไปสู่การพึ่งพาตนเองได้
 อีกทั้งยังสามารถเป็นต้นแบบ
 แก่ผู้ที่สนใจมาเรียนรู้
 เมื่อภารกิจเหล่านี้ผลิดอกออกผล
 ทำให้เราได้เห็นรอยยิ้มและความภาคภูมิใจ
 ในตนเองของเกษตรกร
 นั่นถือเป็นแรงผลักดันในการดำเนินงาน
 ของฝ่ายพัฒนาชุมชน
 อย่างยั่งยืนอย่างยิ่งเลยคะ



หากเพื่อนๆ มีตรชาวไรมีโอกาสไปที่เซ็นทรัล ขอนแก่น อย่าลืมแวะเวียนไปอุดหนุนผักอินทรีย์ ไร้สารพิษ สดใหม่ทุกวันของพี่น้องเกษตรกรที่ตลาดจริงใจกันเยอะๆ นะคะ 



Gossip ชาวไร่



มิตรผลด้านข้าง

ด้านอ้อย มิตรผลด้านข้าง เปิดบ้านแนะนำบริการเครื่องมือเตรียมดินจากฝ่ายเครื่องมือเกษตรภาคกลาง ณ แปลงชาวไร่ต้นแบบคุณอำนาจ บุญรอด เขตฯ 2 บ.หนองไผ่ ต.หนองผักนาก อ.สามชุก นำทีมโดยคุณสมศักดิ์ รอดหลง ผู้อำนวยการด้านอ้อย และคุณภัคภัทร์ ประดิษฐ์แทน ผู้จัดการอาวุโสไร่ด้านข้างและเครื่องมือเกษตร และคู่ค้า เช่น ร้านอ.ทองไทย ด้านข้าง พบปะพี่น้องชาวไร่ แนะนำเครื่องมือเตรียมดินชนิดต่าง ๆ เช่น รถแทรกเตอร์ AE -พรวน 360, Ripper 5 ขา,พรวน 270 รวมถึงโปรโมชัน ให้ความรู้เรื่องการส่งเสริมระบบชลประทานในไร่อ้อย, การส่งเสริมพื้นที่ปลูกอ้อยใหม่ และส่งเสริมการขายปุ๋ยซอสล์เม็ด และมีเวที Show & Share จากคุณอำนาจ บุญรอด ชาวไร่คนเก่ง มีชาวไร่เข้าร่วมกว่า 42 ราย ภายในงานมีการแจกน้ำเฟรชซีป็นพร้อมรับประทานอาหารร่วมกัน

มิตรอำนาจเจริญ

ด้านอ้อย มิตรอำนาจเจริญ จัดกิจกรรมอบรมสาธิตมาตรฐานการไถเตรียมดินปลูกอ้อย เตรียมพร้อมปลูกอ้อยเดือนตุลาคม ปีการผลิต 68/69 จำนวน 3 จุด ระหว่างวันที่ 26 ก.ย. 67 - 1 ต.ค.67 โดยมีชาวไร่เข้าร่วมมากกว่า 500 คน นำโดยคุณจรัส คำป้อง ผจก.อาวุโสด้านอ้อยน้ำตาลมิตรอำนาจเจริญ กล่าวพบปะชาวไร่ เพื่อสื่อสารในการเตรียมความพร้อมเรื่องการปลูกอ้อย นโยบายการส่งเสริมฯ คณะกรรมการสมาคมชาวไร่และคณะกรรมการ ชั้นเวที พบชาวไร่ แจกข้าวสากานการณราคาอ้อยเงินตาม เงินช่วยเหลือต่าง ๆ การตัดอ้อยสด และกิจกรรมสมาคมโดยผจก.นิคม หาญฟ้าเสื่อน พบปะพี่น้องชาวไร่อ้อย กล่าวถึงการเตรียมความพร้อมปลูกอ้อย คุณทวีศักดิ์ กัณนุหา ผจก.ฝ่ายเครื่องมือเกษตร NE 2 บรรยายเรื่องมาตรฐานการไถเตรียมดินปลูกอ้อย อธิบายถึงเครื่องมือการทำไร่ ขั้นตอน มาตรฐาน รวมถึงการประยุกต์มิตรผลโมเดิร์นฟาร์มฉบับชาวไร่ โดยมีการให้ความรู้จากบริษัทรถแทรกเตอร์ และเครื่องมือการเกษตร รวมถึงกิจกรรมถาม-ตอบแลกเปลี่ยนความคิดเห็น แจกของรางวัลต่างๆ มากมาย



มิตรภูหลวง

ด้านอ้อย มิตรผลภูหลวง ร่วมกับศูนย์ส่งเสริมอุตสาหกรรมอ้อยและน้ำตาลทรายภาคที่ 4 จัดอบรมถ่ายทอดองค์ความรู้โดยชาวไร่ดีเด่นของสำนักงานคณะกรรมการอ้อยและน้ำตาลทราย เพื่อสร้างโอกาสให้ชาวไร่อ้อยดีเด่นถ่ายทอดองค์ความรู้ให้แก่เกษตรกรชาวไร่อ้อยได้เรียนรู้และนำความรู้ที่ได้มาพัฒนาประสิทธิภาพการผลิตอ้อยอย่างยั่งยืน และเพื่อสื่อสารนโยบายส่งเสริมปี 2568/69 เพื่อประชาสัมพันธ์ข่าวสาร แจกข้าวสากานการณราคาอ้อย และเป็นเวทีแลกเปลี่ยนความรู้เรื่องการจัดการไร่อ้อยและการเพิ่มผลผลิตอ้อย สื่อสารนโยบายส่งเสริมและการจัดหาอ้อยเพิ่มให้ได้ตามเป้าหมาย รวมถึงแลกเปลี่ยนการบริหารจัดการไร่อ้อย โดยได้เชิญชาวไร่ดีเด่นมาร่วมเป็นวิทยากร เพื่อแลกเปลี่ยนประสบการณ์ ในการพัฒนาการทำไร่อ้อย เพิ่มผลผลิตต่อไร่ให้สูงขึ้น ให้กับชาวไร่กลุ่มเป้าหมาย ในวันพุธ ที่ 4 กันยายน 2567 ณ โรงงานน้ำตาลมิตรภูหลวง



มิตรผลเกษตรสมบูรณ์

ด้านอ้อย มิตรผลเกษตรสมบูรณ์ จัดกิจกรรมรณรงค์ปลูกอ้อยตุลาแบบสมัยใหม่เมื่อวันที่ 23 สิงหาคม 2567 ที่ผ่านมา เพื่อเตรียมความพร้อมการสร้างอ้อยทั้งปริมาณและคุณภาพ การเพิ่มพื้นที่ปลูกอ้อยตุลารองรับรถตัด และกิจกรรมครั้งนี้มีเกษตรกรชาวไร่อ้อยร่วมกิจกรรมกว่า 429 ราย โดยมีชาวไร่แจ้งพื้นที่ปลูกอ้อย 13,880 ไร่ แจกความตอบรับนโยบายส่งเสริมปี 2568/69 อย่างล้นหลาม เช่น ส่งเสริมปุ๋ย ระบบชลประทาน บ่อบาดาล โซล่าเซลล์ สายน้ำหยด รถแทรกเตอร์ และอุปกรณ์ทางฟ่วงต่างๆ



มิตรภูเขี้ยว



ฝ่ายส่งเสริมชาวไร่อ้อย มิตรภูเขี้ยว จัดกิจกรรมโครงการพัฒนาด้านอ้อย (โครงการอนุฯ) เพื่อเป็นการสื่อสารนโยบายการส่งเสริมการปลูกอ้อย ปี 2568/69 แจกขาวสารสถานการณ์ราคาอ้อยและน้ำตาลทราย พร้อม Kick-off โครงการปลูกอ้อยตุลา โดยมีนักเรียนจากสถาบัน MFA ประจำเขตส่งเสริม แชร่ประสพการณ์และร่วมพูดคุยการทำไร่อ้อยแบบมิตรผลโมเดิร์นฟาร์ม 4 เสาหลัก Plus หัวใจสำคัญการปลูกอ้อยให้ได้ 25 ตัน/ไร่ และชาวไร่ต้นแบบประจำเขตส่งเสริม ร่วมแชร์ประสบการณ์พร้อมแลกเปลี่ยนแนวคิดวิธีและขั้นตอนการปลูกอ้อยให้ได้ 25 ตัน/ไร่ เพื่อสร้างความมั่นใจให้กับชาวไร่ผู้เข้าร่วมกิจกรรม



น้ำตาลสิงห์บุรี

วันที่ 5 กันยายน 2567 ที่ผ่านมา โรงงานน้ำตาลสิงห์บุรี นำทีมโดยคุณ บรรเจิด ย่อมกระโทก หัวหน้าเขตส่งเสริมชาวไร่ จัดกิจกรรมส่งเสริมปลูกป่า ภายใต้โครงการ “ปลูกป่าหัวไร่ปลายนา ปี 67” โดยส่งมอบพันธุ์ไม้เศรษฐกิจโตเร็ว จำนวน 2,500 ต้น ให้กับชาวไร่ 100 ราย เพื่อมุ่งสู่เป้าหมายองค์กรที่เป็นกลางทางคาร์บอน (Carbon Neutrality) ในปี 2030 และเป็นองค์กรที่มีการปล่อยก๊าซเรือนกระจกสุทธิเป็นศูนย์ (Net Zero) ภายในปี 2050



มิตรภาพสินธุ์

วันที่ 4 ตุลาคม 2567 ที่ผ่านมาด้านอ้อย โรงงานน้ำตาลมิตรภาพสินธุ์ จัดกิจกรรม KICK OFF โครงการปลูกอ้อยตุลา ปี 2568/69 เพื่อเตรียมแปลงปลูกอ้อยตุลา โดยมุ่งเน้นให้ชาวไร่จัดการไร่อ้อยแบบสมัยใหม่ โดยใช้เครื่องจักรกลเกษตร รองรับการผลิตอ้อยสดลดฝุ่น PM 2.5 สุภาพการทำไร่อ้อยอย่างยั่งยืน ณ แปลงต้นแบบชาวไร่ คุณพรพันธุ์ สาราแสง ชาวไร่เขตส่งเสริมที่ 15 โดยกิจกรรมนี้ได้รับเกียรติจาก คุณธีระพงศ์ ฤทธิโชติ ท่านเกษตรจังหวัดกาฬสินธุ์ เป็นประธานในพิธีเปิดกิจกรรม KICK OFF โครงการปลูกอ้อยตุลา ทั้งนี้ คุณอนุช ครอบเคหัง ผู้อำนวยการด้านอ้อย และ คุณเพ็ญศรี มีทองหลาง หัวหน้ากลุ่มออลักขาพืช สำนักงานเกษตรจังหวัดกาฬสินธุ์ ร่วมสาธิตปลูกอ้อยตุลา ในแปลงสาธิตของเกษตรกรชาวไร่อ้อย โดยการจัดกิจกรรมครั้งนี้ มีการแจกขาวสาร สถานการณ์ราคาอ้อย พร้อมทั้งแจ้งนโยบายการส่งเสริมวางแผนการปลูกอ้อยให้ทันเวลา และแนวทางการจัดการไร่อ้อยสมัยใหม่พร้อมด้วยกิจกรรมสาธิตการปลูกอ้อย ซึ่งเป็นการนำเทคโนโลยีทันสมัยมาประยุกต์ใช้ ช่วยลดระยะเวลาและลดต้นทุนการทำงาน ตลอดจนเพิ่มผลผลิตได้อย่างมีประสิทธิภาพ



มิตรภูเวียง

วันที่ 16 ตุลาคม 2567 ที่ผ่านมา ด้านอ้อย โรงงานน้ำตาลมิตรภูเวียง เปิดตัวโครงการอบรมและสาธิต "ส่งเสริมปลูกอ้อยตุลา ประจำปี 2568/69" โดยมีผู้ช่วยกรรมการผู้จัดการ สายงานอ้อยภาคตะวันออกเฉียงเหนือ 1 คุณคำสี แสนศรี พบปะชาวไร่ และสื่อสารสถานการณ์แนวโน้มอ้อยและน้ำตาล และนโยบายแนวทางการส่งเสริมปลูกอ้อย ปี 2568/69 และนายกสมาคมชาวไร่อ้อยอีสานกลาง นายไกรฤทธิ์ วงษ์วีระนิมิตร กล่าวต้อนรับชาวไร่อ้อย โดยงานมีกลุ่มชาวไร่เป้าหมาย ภายใต้โครงการเพิ่มผลผลิต 25 ตัน/ไร่ เข้าร่วมกิจกรรมจำนวนกว่า 189 ราย พร้อมกันนี้ภายในงานมีบูธนิทรรศการให้ความรู้ อาทิเช่น พันธุ์อ้อย, โรคแมลงศัตรูอ้อย รวมถึงบูธร้านค้าผู้ประกอบการจากคู่ค้ามากมาย เช่น บริษัทผู้จำหน่ายเครื่องจักร อุปกรณ์การเกษตร รถแทรกเตอร์ และอุปกรณ์ต่อพ่วง รวมถึงเทคโนโลยีที่ใช้ในการพัฒนาบริหารจัดการเพิ่มผลผลิตอ้อยอีกด้วย




ใส่ปุ๋ยบำรุงอ้อยอย่างไร ให้เป็นมิตรกับสิ่งแวดล้อม

เขียนโดย คุณชำนาญ โคตรภูเวียง
ผู้จัดการฝ่ายปฏิบัติการเทคโนโลยีอ้อย

ปฏิเสธไม่ได้ว่าทุกกิจกรรมในภาคเกษตรกรรมทำให้เกิดการปล่อยก๊าซเรือนกระจก (Green House Gas Emission) ซึ่งปัจจุบันคิดเป็น 15.69% ของการปล่อยก๊าซเรือนกระจกในไทย หรือคิดเป็นปริมาณ 58,486.02 KgCO₂eq มาจากการเพาะปลูกพืชเกษตร 77.57% การทำปุ๋ยสัตว์ 22.43% การเผาไหม้ชีวมวลจากวัสดุเหลือทิ้งทางการเกษตร 2.92% และการใส่ปุ๋ยยูเรีย 2.86 %

และในทีนี้เรามาพูดถึงการใส่ปุ๋ยบำรุงพืชกันค่ะ การใช้ปุ๋ยเคมีที่เกินความต้องการของพืชเป็นหนึ่งในสาเหตุที่ทำให้เกิดการปล่อยก๊าซเรือนกระจก โดยเฉพาะปุ๋ยไนโตรเจน ดังนั้น แนวทางการลดการใช้ปุ๋ยไนโตรเจนมีอยู่หลายวิธีด้วยกัน ได้แก่ การใส่ปุ๋ยตามค่าวิเคราะห์ดิน การใช้ปุ๋ยประเภทที่มีการชะลอการปลดปล่อยธาตุอาหาร เช่น ปุ๋ย Controlled-release fertilizer (CRF) ร่วมกับการให้ปุ๋ยทางใบ (Foliar fertilization) และการให้ปุ๋ยผ่านทางระบบ

น้ำหยด (Drip fertigation) จึงเป็นแนวทางการจัดการปุ๋ยที่สำคัญในระบบการผลิตอ้อยที่เป็นมิตรต่อสิ่งแวดล้อมได้อย่างยั่งยืน ในกลุ่มมิตรผลมีการเก็บตัวอย่างดินและแนะนำสูตรปุ๋ยตามค่าวิเคราะห์ดินทุก ๆ 3 ปี ข้อมูลที่ได้นำมาจัดทำคำแนะนำสูตรปุ๋ยที่เหมาะสมรายโรงงาน และจัดหาปุ๋ยสูตรใหม่เข้ามาส่งเสริมเกษตรกร โดยมีการเลือกให้เกษตรกรนำไปปฏิบัติตามความสะดวก ดังนี้ 

1. การใช้ปุ๋ยทางดินสูตรตามค่าวิเคราะห์ดิน



- ปุ๋ยสูตรเดิม คือ ปุ๋ยรองพื้น 16-16-8 ปริมาณ 50 กก./ไร่ + ปุ๋ยแต่งหน้า 21-7-18 ปริมาณ 50 กก./ไร่ มีปริมาณการปล่อยก๊าซเรือนกระจกเท่ากับ 172 kgCO₂eq/ไร่
 - ปุ๋ยสูตรใหม่ คือ ปุ๋ยรองพื้น 16-12-8 ปริมาณ 50 กก./ไร่ + ปุ๋ยแต่งหน้า 20-8-20 ปริมาณ 50 กก./ไร่ มีปริมาณการปล่อยก๊าซเรือนกระจกเท่ากับ 166 kgCO₂eq/ไร่
- ซึ่งปุ๋ยตามค่าวิเคราะห์ดินสูตรใหม่ สามารถลดการปล่อยก๊าซเรือนกระจกซึ่งเป็นสาเหตุของภาวะโลกร้อนได้ 6 kgCO₂eq/ไร่

3. การให้ปุ๋ยผ่านทางระบบน้ำหยด



- การให้ปุ๋ยผ่านทางระบบน้ำหยด (Drip fertigation) จะช่วยเพิ่มประสิทธิภาพการดูดใช้ธาตุอาหารของรากอ้อย เนื่องจากปุ๋ยละลายไปกับน้ำได้ 100% สามารถลดปริมาณปุ๋ยไนโตรเจนได้ถึง 30-50% ของการใช้ปุ๋ยสูตรทั่วไป ดังนี้
- ปุ๋ย ผ่านทางระบบน้ำหยด สูตร 23-10-24 ปริมาณ 40 กก./ไร่ มีปริมาณการปล่อยก๊าซเรือนกระจกเท่ากับ 84 kgCO₂eq/ไร่
- ซึ่งปุ๋ย CRF ร่วมกับการให้ปุ๋ยทางใบ สามารถลดการปล่อยก๊าซเรือนกระจกซึ่งเป็นสาเหตุของภาวะโลกร้อนได้ 88 kgCO₂eq/ไร่

2. การใช้ปุ๋ยประเภทที่มีควบคุมการปลดปล่อยธาตุอาหาร

ปุ๋ยควบคุมการปลดปล่อยธาตุอาหาร Controlled Release Fertilizer (CRF) เพื่อลดและชะลอการปลดปล่อยไนโตรเจนใช้ร่วมกับการให้ปุ๋ยทางใบ (Foliar fertilization) ซึ่งสามารถลดปริมาณปุ๋ยไนโตรเจนได้ถึง 30-50% ของการใช้ปุ๋ยสูตรทั่วไป ดังนี้

- ปุ๋ย CRF รองพื้น 23-12-16 ปริมาณ 50 กก./ไร่ + การให้ปุ๋ยทางใบ (Foliar fertilization) มีปริมาณการปล่อยก๊าซเรือนกระจกเท่ากับ 105 kgCO₂eq/ไร่
- ซึ่งปุ๋ย CRF ร่วมกับการให้ปุ๋ยทางใบ สามารถลดการปล่อยก๊าซเรือนกระจกซึ่งเป็นสาเหตุของภาวะโลกร้อนได้ 67 kgCO₂eq/ไร่






เทคโนโลยีเปลี่ยนโลก

58%

36%

73%

รู้ทันอ้อยด้วย IoT: เฝ้าดูการเติบโตแบบติดจอ

ในยุคที่เทคโนโลยีก้าวล้ำไปไกล การทำไร่อ้อยก็ไม่ได้ล่าหลังตามไปด้วย โดยเฉพาะอย่างยิ่ง ในวงการอุตสาหกรรมอ้อยและน้ำตาลทรายที่เทคโนโลยีเข้ามามีบทบาทสำคัญนั่นคือ Internet of Things หรือ IoT ที่ช่วยให้มีตรชาวไร่สามารถติดตามการเติบโตของอ้อยได้อย่างใกล้ชิด แมจะอยู่ห่างไกลจากแปลงปลูกก็ตาม 

IoT คืออะไร ทำไมถึงสำคัญกับการปลูกอ้อย?

IoT หรือ Internet of Things คือเทคโนโลยีที่เชื่อมต่ออุปกรณ์ต่าง ๆ เข้ากับอินเทอร์เน็ตที่เชื่อมอุปกรณ์และเครื่องมือต่าง ๆ เช่น คอมพิวเตอร์ โทรศัพท์มือถือ รถยนต์ โทรศัพท์ แอร์ และอื่น ๆ เข้าไว้ด้วยกัน ทำให้สามารถส่งและรับข้อมูลได้แบบเรียลไทม์ ในการทำไร่อ้อยสมัยใหม่ IoT มีบทบาทสำคัญในการช่วยให้มีตรชาวไร่สามารถติดตามสภาพแวดล้อมในไร่ ตรวจสอบการเติบโตของอ้อย และจัดการทรัพยากรได้อย่างมีประสิทธิภาพมากขึ้น

การประยุกต์ใช้ IoT ในไร่อ้อย

1. เซ็นเซอร์วัดความชื้นในดิน

เซ็นเซอร์ชนิดนี้จะถูกฝังลงในดินตามจุดต่าง ๆ ในไร่ เพื่อวัดระดับความชื้นในดินแบบเรียลไทม์ ข้อมูลจะถูกส่งผ่านเครือข่ายไร้สายมายังสมาร์ตโฟนหรือแท็บเล็ตของมีตรชาวไร่ ทำให้สามารถตัดสินใจได้ว่าควรให้น้ำเมื่อไหร่และปริมาณเท่าไร ช่วยประหยัดน้ำและป้องกันการให้น้ำมากเกินไปซึ่งอาจทำให้อ้อยเน่าได้

2. สถานีตรวจวัดสภาพอากาศอัจฉริยะ

สถานีเล็ก ๆ ที่ติดตั้งในไร่ สามารถวัดอุณหภูมิ ความชื้นในอากาศ ปริมาณน้ำฝน และความเร็วลม ข้อมูลเหล่านี้ช่วยให้มีตรชาวไร่วางแผนการดูแลอ้อยได้อย่างแม่นยำ เช่น การเตรียมรับมือกับสภาพอากาศแปรปรวน หรือการปรับแผนการให้น้ำตามปริมาณน้ำฝนที่ตก

3. กล้องอัจฉริยะสำหรับตรวจจับโรคและแมลง

กล้องพิเศษที่ติดตั้งบนโดรนหรือเสาในไร่ สามารถถ่ายภาพอ้อยด้วยเทคโนโลยีอินฟราเรดและมัลติสเปกตรัม ช่วยให้ตรวจพบโรคหรือการระบาดของแมลงศัตรูพืชได้ตั้งแต่ระยะเริ่มต้น ทำให้จัดการปัญหาได้ทันท่วงทีก่อนที่ความเสียหายจะลุกลาม



4. ระบบควบคุมการให้น้ำอัตโนมัติ

เมื่อเชื่อมต่อกับเซ็นเซอร์วัดความชื้นในดิน ระบบนี้สามารถเปิด-ปิดน้ำโดยอัตโนมัติตามความต้องการของอ้อย ช่วยประหยัดแรงงานและทำให้อ้อยได้รับน้ำในปริมาณที่เหมาะสมตลอดเวลา

5. แอปพลิเคชันบนมือถือสำหรับติดตามการเติบโต

แอปพลิเคชันที่รวบรวมข้อมูลจากเซ็นเซอร์และอุปกรณ์ IoT ทั้งหมดในไร่ แสดงผลในรูปแบบที่เข้าใจง่าย ทำให้เกษตรกรไร่สามารถติดตามการเติบโตของอ้อย สภาพแวดล้อมในไร่ และวางแผนการจัดการได้จากทุกที่ทุกเวลา



ประโยชน์ของการใช้ IoT ในไร่อ้อย

1. เพิ่มผลผลิตและคุณภาพ การติดตามและจัดการที่แม่นยำช่วยให้อ้อยเติบโตในสถานะที่เหมาะสมที่สุด ส่งผลให้ได้ผลผลิตสูงและมีคุณภาพดี

2. ประหยัดทรัพยากร การใช้น้ำ ปุ๋ย และสารเคมีอย่างแม่นยำช่วยลดการสิ้นเปลืองและประหยัดค่าใช้จ่าย

3. ลดความเสี่ยง การตรวจจับปัญหาแต่เนิ่น ๆ ช่วยลดความเสียหายที่อาจเกิดจากโรค แมลง หรือสภาพอากาศแปรปรวน

4. ประหยัดแรงงาน ระบบอัตโนมัติช่วยลดความจำเป็นในการลงพื้นที่ตรวจสอบไร่บ่อย ๆ ทำให้เกษตรกรไร่สามารถบริหารจัดการเวลาได้ดีขึ้น

5. การตัดสินใจที่ดีขึ้น ข้อมูลที่แม่นยำและเป็นปัจจุบันช่วยให้เกษตรกรไร่ตัดสินใจในการจัดการไร่ได้อย่างมีประสิทธิภาพมากขึ้น

ความท้าทายและการเตรียมพร้อม แม้ว่า IoT จะมีประโยชน์มากมาย แต่การนำมาใช้ก็มีความท้าทายที่เกษตรกรไร่ควรเตรียมพร้อม

1. ค่าใช้จ่ายเริ่มต้น อุปกรณ์ IoT อาจมีราคาสูงในช่วงแรก แต่ถือเป็นการลงทุนระยะยาวที่จะช่วยประหยัดค่าใช้จ่ายและเพิ่มผลผลิตได้ในที่สุด

2. การเรียนรู้เทคโนโลยีใหม่ เกษตรกรไร่อาจต้องใช้เวลาในการเรียนรู้และทำความเข้าใจกับระบบใหม่ แต่เมื่อคุ้นเคยแล้ว จะช่วยให้การทำงานง่ายขึ้นมาก

3. ความเสถียรของอินเทอร์เน็ต ระบบ IoT ต้องการการเชื่อมต่ออินเทอร์เน็ตที่เสถียร ซึ่งอาจเป็นปัญหาในพื้นที่ห่างไกล ควรวางแผนเรื่องระบบเครือข่ายให้รองรับการใช้งาน

การเฝ้าดูการเติบโตของอ้อยแบบติดจอตผ่านเทคโนโลยี IoT ไม่เพียงแต่ช่วยให้เกษตรกรไร่สามารถจัดการไร่ได้อย่างมีประสิทธิภาพมากขึ้น แต่ยังช่วยเพิ่มผลผลิต ลดต้นทุน และสร้างความยั่งยืนให้กับอาชีพการทำไร่อ้อยในระยะยาว

แม้จะมีความท้าทายในการเริ่มต้นใช้งาน แต่ประโยชน์ที่จะได้รับนั้นคุ้มค่าอย่างยิ่ง เกษตรกรไร่ที่พร้อมปรับตัวและเรียนรู้เทคโนโลยีใหม่ ๆ จะเป็นผู้ที่ได้เปรียบในการแข่งขันและสามารถพัฒนาไร่อ้อยของตนให้ก้าวหน้าได้อย่างยั่งยืน IoT จึงไม่ใช่เพียงแค่เครื่องมือ แต่เป็นอนาคตของการทำไร่อ้อยที่เกษตรกรไร่ควรให้ความสนใจและเตรียมพร้อมรับมือ เพื่อก้าวสู่การเป็นเกษตรกรไร่ยุคใหม่ที่ "รู้จักอ้อย" อย่างแท้จริง **M**





กินหวานให้เป็นมิตร หวานพอดี มีประโยชน์

เขียนโดย คุณกานต์รวี ก้าวอง
เจ้าหน้าที่ประชาสัมพันธ์และสื่อสารองค์กร

สวัสดีค่ะมิตรชาโอสที่รัก ทุกคนคงรู้ดีว่า การบริโภคน้ำตาลนั้นมีบทบาทสำคัญต่อร่างกายของเรา แต่น้อยคนที่จะรู้ว่าในหวานนั้นมีประโยชน์ที่ซ่อนไว้มากมาย น้ำตาลไม่เพียงแต่เติมรสชาติให้กับชีวิต แต่ยังเป็นแหล่งพลังงานที่จำเป็นสำหรับร่างกายของเราอีกด้วย **M**

แล้วเราจะกินน้ำตาลได้เท่าไรถึงจะเหมาะสมหล่ะ

กินน้ำตาลวันละ 6 ช้อนชา คือปริมาณที่เหมาะสมที่องค์การอนามัยโลก (WHO) แนะนำให้ทุกคนบริโภค เพราะน้ำตาล 1 ช้อนชา เทียบได้กับปริมาณ 4 กรัม ดังนั้นปริมาณน้ำตาลทรายที่เพิ่มเติมในอาหารในแต่ละวัน จึงไม่ควรเกิน 24 กรัม การรักษาระดับน้ำตาลให้พอเหมาะไม่เพียงแต่จะลดความเสี่ยงจากโรคและปัญหาสุขภาพต่าง ๆ แต่ยังช่วยให้ร่างกายทำงานได้อย่างเต็มที่ ทำให้เรามีเรี่ยวแรงและมีพลังในการทำสิ่งต่าง ๆ แล้วน้ำตาลยังมีประโยชน์ด้านอื่นด้วย

น้ำตาลแหล่งพลังงานและความสุข



น้ำตาลช่วยลดความเครียด เมื่อไหร่ที่รู้สึกเครียด อารมณ์ขุ่นมัว การดื่มน้ำหวานหรือขนมหวาน มักจะช่วยให้เรารู้สึกดีขึ้น เพราะน้ำตาลที่เรากินเข้าไปจะไปกระตุ้นการหลั่งสารโดปามีน ช่วยลดความเครียด เพิ่มความสุข และเพิ่มความกระปรี้กระเปร่าให้ร่างกายได้



น้ำตาลช่วยกระตุ้นการไหลเวียน เมื่อกินน้ำตาลในปริมาณที่เหมาะสม น้ำตาลจะเข้าไปช่วยกระตุ้นการไหลเวียนเลือดในร่างกาย ช่วยขับปัสสาวะ และช่วยย่อยอาหาร ซึ่งนอกจากนี้ กลูโคส (Glucose) ยังเป็นแหล่งอาหารของเซลล์ เนื้อเยื่อ เม็ดเลือดแดง และอวัยวะต่าง ๆ ภายในร่างกายด้วย



น้ำตาลช่วยผลิตเซลล์ผิวให้กระจ่างใส เราสามารถใช้น้ำตาลสครับเพื่อผลิตเซลล์ผิว เช่น สครับที่ริมฝีปาก จุดที่แห้งกร้าน เช่น ข้อศอกหรือหัวเข่า ความละเอียดผลึกน้ำตาลจะช่วยผลิตเซลล์ผิวเก่าได้อย่างดี ช่วยให้เรามีผิวพรรณที่สดใสและเปล่งประกาย

สมองต้องการน้ำตาล

และเป็นอวัยวะที่ต้องได้รับกลูโคสอย่างต่อเนื่อง
หากระดับกลูโคสลดลงกว่าปกติ

(60 mg/dl)

จะไม่เพียงพอกับอัตราการใช้กลูโคส
ของเซลล์สมอง ซึ่งจะเกิดภาวะขาดพลังงาน
ส่งผลให้เราารู้สึก



อ่อนเพลีย



วิงเวียน หน้ามืด



ตาลาย



ใจหวิว ใจสั่น



มือสั่น

คนเราขาดน้ำตาลไม่ได้ เพราะน้ำตาลเป็นแหล่งพลังงานสำคัญที่ร่างกายต้องการเพื่อทำให้ระบบต่าง ๆ ทำงานได้อย่างเต็มที่ ดังนั้นการกินน้ำตาลให้พอดีจึงเป็นสิ่งสำคัญ ซึ่งหลักการนี้สามารถนำไปใช้กับอาหารชนิดอื่น ๆ ได้เช่นกัน การรับประทานอาหารในปริมาณที่พอเหมาะและหลากหลายจะช่วยให้ร่างกายได้รับสารอาหารที่ครบถ้วนและมีสุขภาพดี โดยไม่ต้องเผชิญกับผลเสียจากการบริโภคมากเกินไป สิ่งนี้เป็นกุญแจสำคัญในการรักษาสมดุลทางโภชนาการและสุขภาพที่ดีในระยะยาว ^M



มิตรชาวจังหวัด

ฉบับที่ 3 ปี 2567

เลข ชวน คิด

	+		+		=	14
	+		+		=	12
	×		-		=	?



ทราบคำตอบแล้วส่งมาได้ที่
Line official : มิตรผลโมเดิร์นฟาร์ม
 (พิมพ์ส่งคำตอบในช่องข้อความ)

ช่องทางเข้าสู่ Line official
 - สแกน QRcode
 - ไลน์ไอดี : @mitrpholmodernfarm



GIFT CARD Lotus's
 300 บาท
1 รางวัล
 บัตรโลตัส 300 บาท

2 รางวัล
 กระเป๋าผ้าอเนกประสงค์

1 รางวัล
 กระเป๋าเก็บความเย็น

3 รางวัล
 ผ้าพันคอไหมพรม

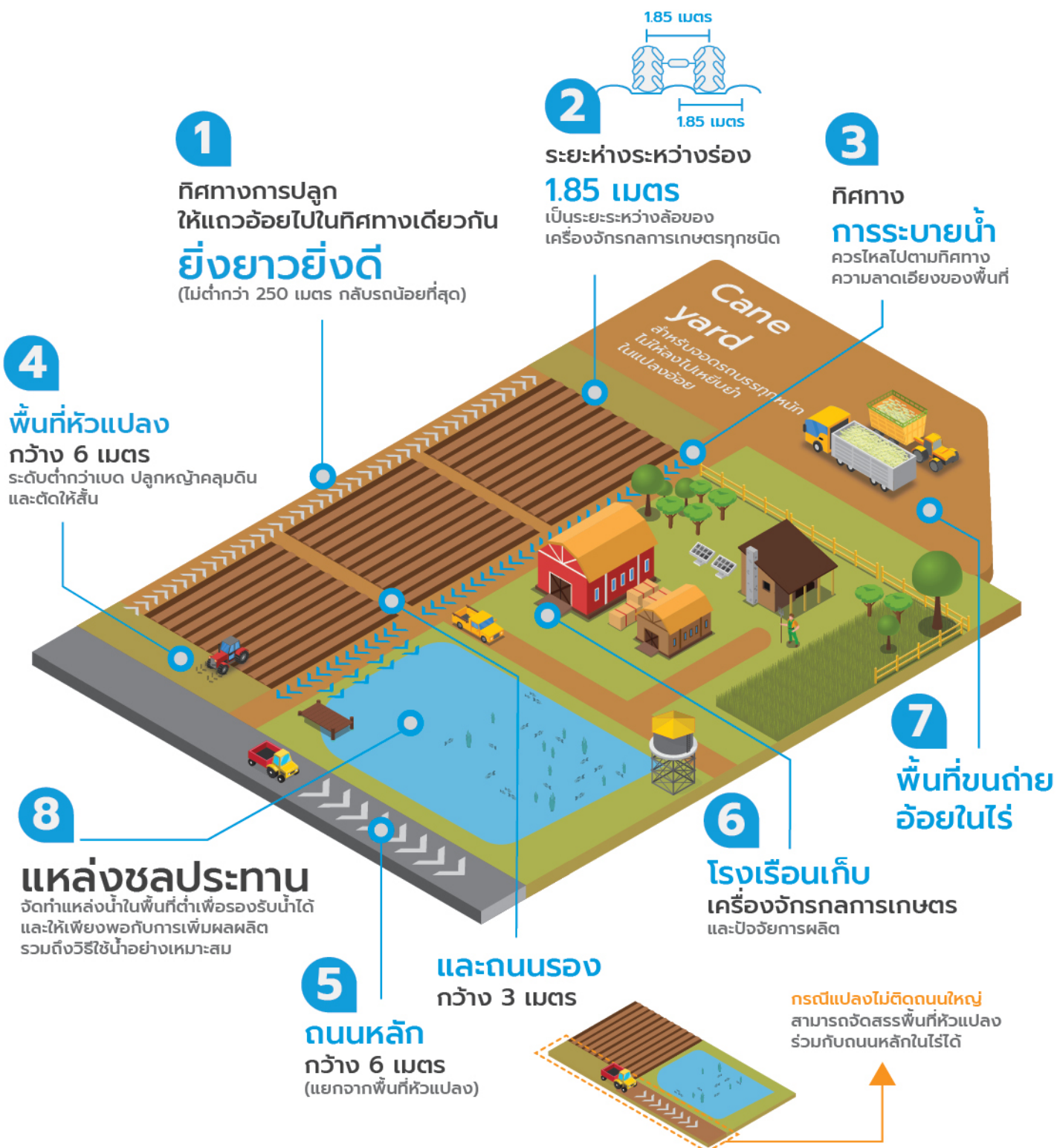
ตอบถูก ลุ้นรับรางวัล

- บัตรโลตัส 300 บาท
- ผ้าพันคอไหมพรม
- กระเป๋าผ้ามิตรผล
- กระเป๋าเก็บความเย็น

หมดเขตและประกาศผล
 ในวันที่ 30 พฤศจิกายน 2567
 ผ่าน Line official : มิตรผลโมเดิร์นฟาร์ม

FARM DESIGN

ออกแบบแปลงอ้อยใหม่ ตามแบบฉบับมิตรผลโมเดิร์นฟาร์ม



ภาพบรรยากาศกิจกรรม คลาสเรียนทำเบเกอรี่

แบรนด์มิตรผล ร่วมกับ **The Food School Bangkok** โรงเรียนสอนการประกอบอาหารนานาชาติชั้นนำ
จัดกิจกรรม **SWEETLATIONSHIP** ตั้งแต่วันที่ 4 กันยายน - 11 ตุลาคม 2567

โดยทางแบรนด์มิตรผลอยากเป็นส่วนหนึ่งในการพัฒนาศักยภาพของบุคลากรในวงการเบเกอรี่
สนับสนุนการนำวัตถุดิบที่มีคุณภาพ คือ **น้ำตาลเบเกอรี่มิตรผล และพรีเมียม ไซรัป Señorita** มาช่วยสร้างสรรค์
เป็นเมนูเบเกอรี่ เช่น Cheesecake Caramel, Choux Hazelnut caramel ยินยินจากผู้เข้าร่วม Workshop
บรรยากาศการเรียนเซฟ/สอนสนุกและเข้าใจง่าย สามารถนำความรู้ที่ได้รับจากการเรียนไปใช้ได้จริง ที่สำคัญนมอร่อย!





น้ำแดงมะนาว REFILL



เพียง
49.-



ระยะเวลาโปรโมชั่น

1 พฤศจิกายน 2567 ถึง
31 ธันวาคม 2567



CURA-MD

จบตามาสิว

แบบ พิวออฟกูมิ [พีซันน์]



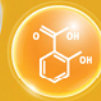
CMD
PREBIOTECH™
เทคโนโลยีใหม่: CURA-MD



AC° COMPLEX



PREBIOTIC**



SALICYLIC ACID

อิว ภูมิจิตน์, นักแสดง



ลดปัญหาทาหนึ่งสิิว

ใน 12 ชั่วโมง

97%*** ของผู้ใช้พึงพอใจหลังใช้ผลิตภัณฑ์

- ✔ ลดสาเหตุการเกิดสิิว
- ✔ รอยด่างจากสิิวดูจางลง
- ✔ ช่วยลดโอกาสการเกิดสิิวซ้ำ*

*เมื่อใช้เป็นประจำอย่างต่อเนื่อง ผลลัพธ์ที่ดีขึ้นอยู่กับสภาพผิวของแต่ละบุคคล ** PREBIOTIC = FRUCTOOLIGOSACCHARIDES, ***จากการวิจัยในผลิตภัณฑ์ในกลุ่มพิวออฟกูมิประเภทเจล (ขนาดอ่อนโยน) ขนาดปริมาณ 32 คน พบว่า สิวอักเสบ, สิวจุดด่างดง, รอยด่าง/ด่างจากสิิวดูจางลง ลดได้มากถึง 97% โดย Spincontrol Asia Co., Ltd. ประเทศไทย ตั้งแต่ ค.พ. 65 - พ.ค. 66, ทพฟาร์มาไซท์

VAVA

100% NATURAL MINERAL WATER

น้ำแร่วาวา ได้รับรางวัล

SUPERIOR TASTE AWARD

กาารันตีรสชาติ โดยเชฟระดับสากล

2 ปีซ้อน

2023-2024



FOLLOW US



VAVA Premium Mineral Water



vava.mineralwater

#ปุ๋ยมชอจล้เมต

ปุ๋ยที่ชาวไร่อ้อยเลือกใช้ อ้อยน้ำหนักดี ค่า CCS สูง



ปุ๋ยชอยล์เมต เป็นะทุกกุง แรงทุกเม็ด

